

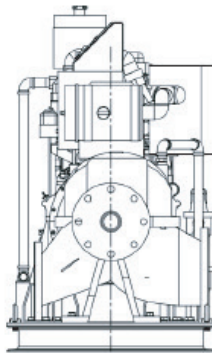
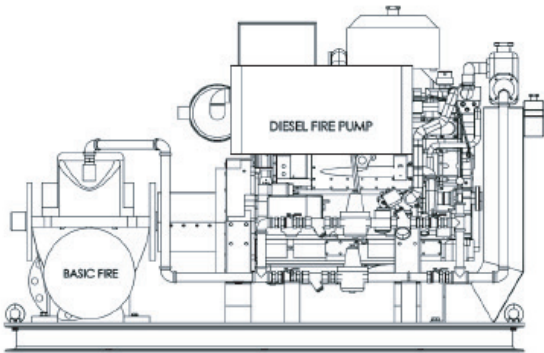
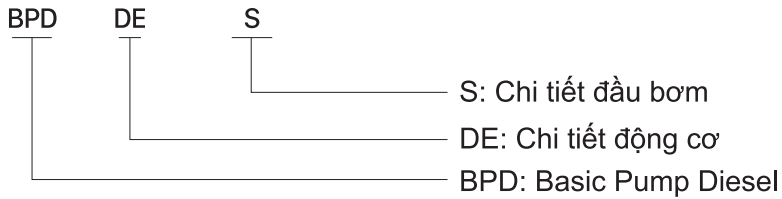
# BƠM DIESEL

## MODEL: DD

Máy bơm phòng cháy chữa cháy sử dụng nguyên liệu dầu Diesel Model: DS, được sản xuất bởi Basic Global. Là dòng bơm đạt tiêu chuẩn Việt Nam về phòng cháy chữa cháy. Dòng sản phẩm này được dùng cho các công trình nhà xưởng, nhà cao tầng. Cung cấp giải pháp dự phòng hiệu quả trong hệ thống PCCC công trình



- ★ Máy bơm hoạt động ổn định trong cường độ cao với hệ thống tản nhiệt trực tiếp.
- ★ Dầu bơm được sản xuất đạt chất lượng, tiêu chuẩn BSEN 733/ DIN 24255 và tiêu chuẩn của Việt Nam về phòng cháy chữa cháy.
- ★ Động cơ Diesel được sản xuất riêng cho máy bơm chuyên dụng PCCC.



STT	MODEL	CÔNG SUẤT (HP/KW)	TỐC ĐỘ (RPM)	CỘT ÁP (m)	LƯU LƯỢNG (m <sup>3</sup> /h)	ĐẦU VÀO	ĐẦU RA
1	BPD-DE37-S80	37	2950	49-64	89-197	125	80
2	BPD-DE55-S80	55	2950	57-67	209-107	125	80
3	BPD-DE75-S80	75	2950	84-103	234-126	125	80
4	BPD-DE75-S100	75	2950	49-74	360-180	125	100
5	BPD-DE90-S100	90	2950	62-85	378-205	125	100
6	BPD-DE110-S100	110	2950	78-103	360-205	125	100
7	BPD-DE132-S100	132	2950	92-123	396-216	125	100
8	BPD-DE90-S125	90	2950	42-64	596-324	200	125
9	BPD-DE110-S125	110	2950	50-75	637-324	200	125
10	BPD-DE132-S125	132	2950	62-90	540-252	200	125
11	BPD-DE160-S125	160	1450	80-105	558-288	200	125
12	BPD-DE220-S125	220	1450	94-120	648-396	200	125

**CÔNG TY CƠ BẢN TOÀN CẦU - BASIC GLOBAL**

📍 34 Lý Tự Trọng, P. Bến Nghé, Q. 1, Tp. Hồ Chí Minh

🌐 (+ 84) 28 22 44 1414

🏭 Ấp 7, Xã An Phước, xã Long Thành, Đồng Nai

🌐 www.basicfires.com

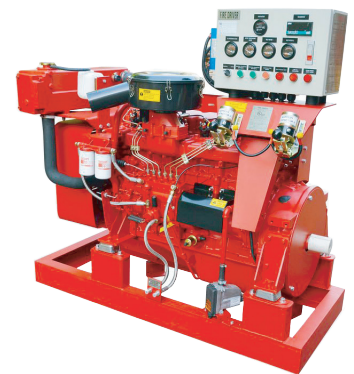
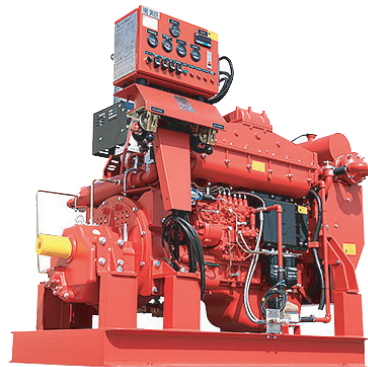
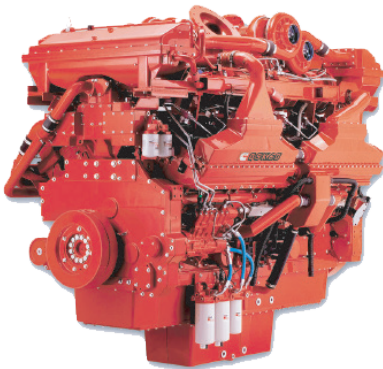
## ĐỘNG CƠ DIESEL



Động cơ diesel được **Basic Global** đặt hàng sản xuất chuyên dùng cho máy bơm PCCC với vòng tua 3000, đảm bảo ổn định và vận hành với cường độ cao. Với các động cơ có vòng tua 1500 - 2200 được lắp cho máy bơm có công suất lớn.

### TÍNH NĂNG

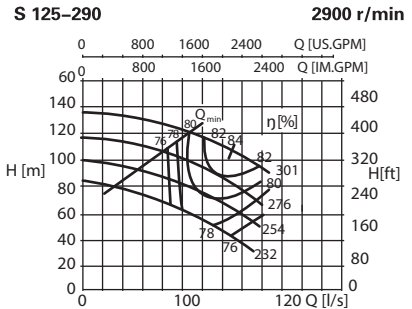
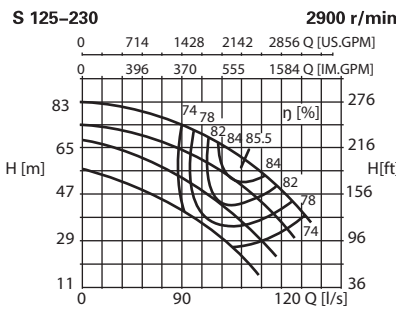
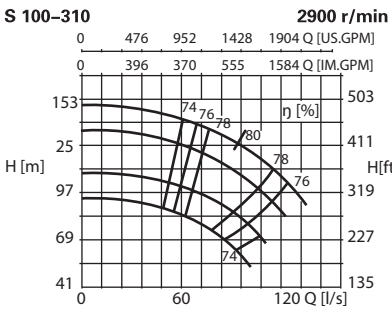
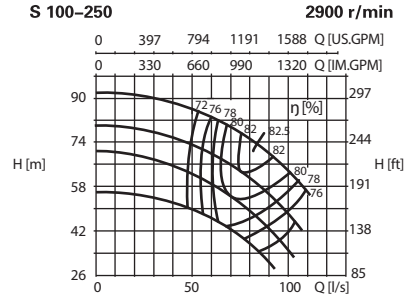
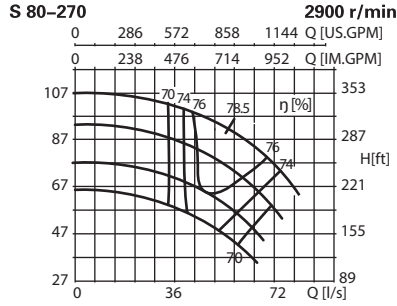
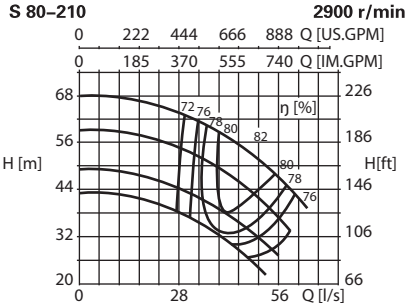
- Hoạt động cường độ cao
- Ổn định trong thời gian dài
- Giảm tiếng ồn
- Hệ thống kiểm soát đáng tin cậy



### MODEL ĐỘNG CƠ

STT	Model	Số xy lanh	Công suất (kw)	Vòng quay (rpm)	Tiêu hao nhiên liệu (g/kwh)	Giải nhiệt động cơ
1	BDE45.4	4	45	3000	≤200	Bằng chất lỏng
2	BDE55.4	4	55	3000		
3	BDE75.4	4	75	3000		
4	BDE90.4	4	90	3000		
5	BDE110.6	6	110	3000		
6	BDE120.6	6	120	3000		
7	BDE150.6	6	150	3000		
8	BDE175.6	6	175	3000		
9	BDE200.6	6	200	3000		
10	BDE250.6	6	250	3000		

**ĐẦU BƠM MODEL S**



STT	MODEL	CỘT ÁP (m)	LƯU LƯỢNG (m <sup>3</sup> /h)	ĐẦU VÀO	ĐẦU RA	CÔNG SUẤT	CHIỀU SÂU HÚT TỐI ĐA (m)	TỐC ĐỘ (r/min)
1	BPH-S80-210	49	197	125	80	37	4.5	2950
		55	165					
		64	98					
2	BPH-S80-270	84	234	125	80	75	6.3	
		90	207					
		103	126					
3	BPH-S80-270B	57	209	125	80	55	4	
		65	174					
		76	107					
4	BPH-S100-250	62	378	150	100	90	7.3	
		74	295					
		85	205					
5	BPH-S100-250A	49	360	150	100	75	7.5	
		63	277					
		74	180					
6	BPH-S100-310A	92	396	150	100	132	3.7	
		108	324					
		123	216					
7	BPH-S100-310C	78	360	200	125	110	6.5	
		92	288					
		103	205					
8	BPH-S125-230	50	637	200	125	110	7.5	
		60	540					
		75	324					
9	BPH-S125-230A	42	596	200	125	90	6.8	
		52	496					
		64	324					
10	BPH-S125-290B	62	540	200	125	132	7.6	
		77	435					
		90	252					
11	BPH-S125-290A	80	558	200	125	160	7.1	
		90	468					
		105	288					
12	BPH-S125-290	94	648	200	125	220	7	
		108	540					
		120	396					