



## I. ĐỘNG CƠ DIESEL VÀ HỆ THỐNG GIẢI NHIỆT

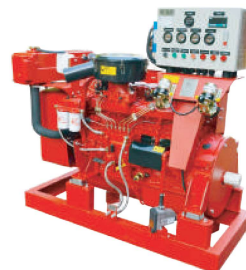
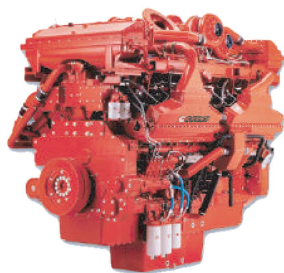
Động cơ Diesel được **Basic Fire** đặt hàng sản xuất chuyên dùng riêng cho máy bơm PCCC. Với các thương hiệu nổi tiếng như Kohler, Cummins,... Với tính năng và khả năng vận hành với cường độ cao, đảm bảo ổn định dài trong thời gian vận hành.

Loại động cơ có vòng tua 3000. Loại động cơ này được sản xuất đạt các thông số thiết kế máy bơm PCCC đồng bộ trong hệ thống với động cơ chính có vòng tua tương đương, được sử dụng nhiều trong dòng model: I, S.

Loại động cơ có vòng tua 1.500 Loại động cơ được sản xuất chủ yếu cho máy bơm PCCC dòng model: D với cột áp cao.

Với thiết kế riêng cho Máy bơm pccc nên động cơ có những tính năng riêng:

- Hoạt động ổn định trong cường độ cao.
- Tiếng ồn động cơ được giảm thiểu.
- Hệ thống kiểm soát tin cậy cao.



## II. BẢNG MODEL ĐỘNG CƠ

STT	MODEL	SỐ XY LẠNH	CÔNG SUẤT (KW)	VÒNG QUAY (RPM)	TIÊU HAO NHIÊN LIỆU (G/KWH)	GIẢI NHIỆT ĐỘNG CƠ
1	BDE20 - 250	3 - 8	20 - 250	3000	≤200	Bằng chất lỏng
2	BDE90 - 250	4 - 8	90 - 250	1500-2200		

## III. HỆ THỐNG LÀM MÁT ĐỘNG CƠ

Với tính năng hoạt động trong cường độ cao nên đối với máy bơm Diesel Phòng cháy chữa cháy phải có một hệ thống làm mát đảm bảo cho động cơ được hoạt động bền bỉ.

Làm mát động cơ được chia ra làm 2 loại:

- Hệ thống làm mát bằng nước được lấy từ đầu bơm. **Basic fire** phát triển hệ thống làm mát trực tiếp đảm bảo đúng khả năng làm mát nhanh và ổn định trong quá trình vận hành.
- Kết nước là cách làm mát thông dụng.

