



— CATALOGUE —

BASIC VERTICAL TURBINE DIESEL PUMP

CÔNG TY CỔ PHẦN CƠ BẢN TOÀN CẦU

a 18/7 Tam Bình, Khu phố 8, P. Hiệp Bình Chánh, TP. Thủ Đức, TP. HCM

f Ấp 7, Xã An Phước, Huyện Long Thành, Đồng Nai

t (028) 2244 1414

e basicfire.info@gmail.com

w www.basicfires.com

BASIC VIERTICAL TURBINE DIESEL PUMP

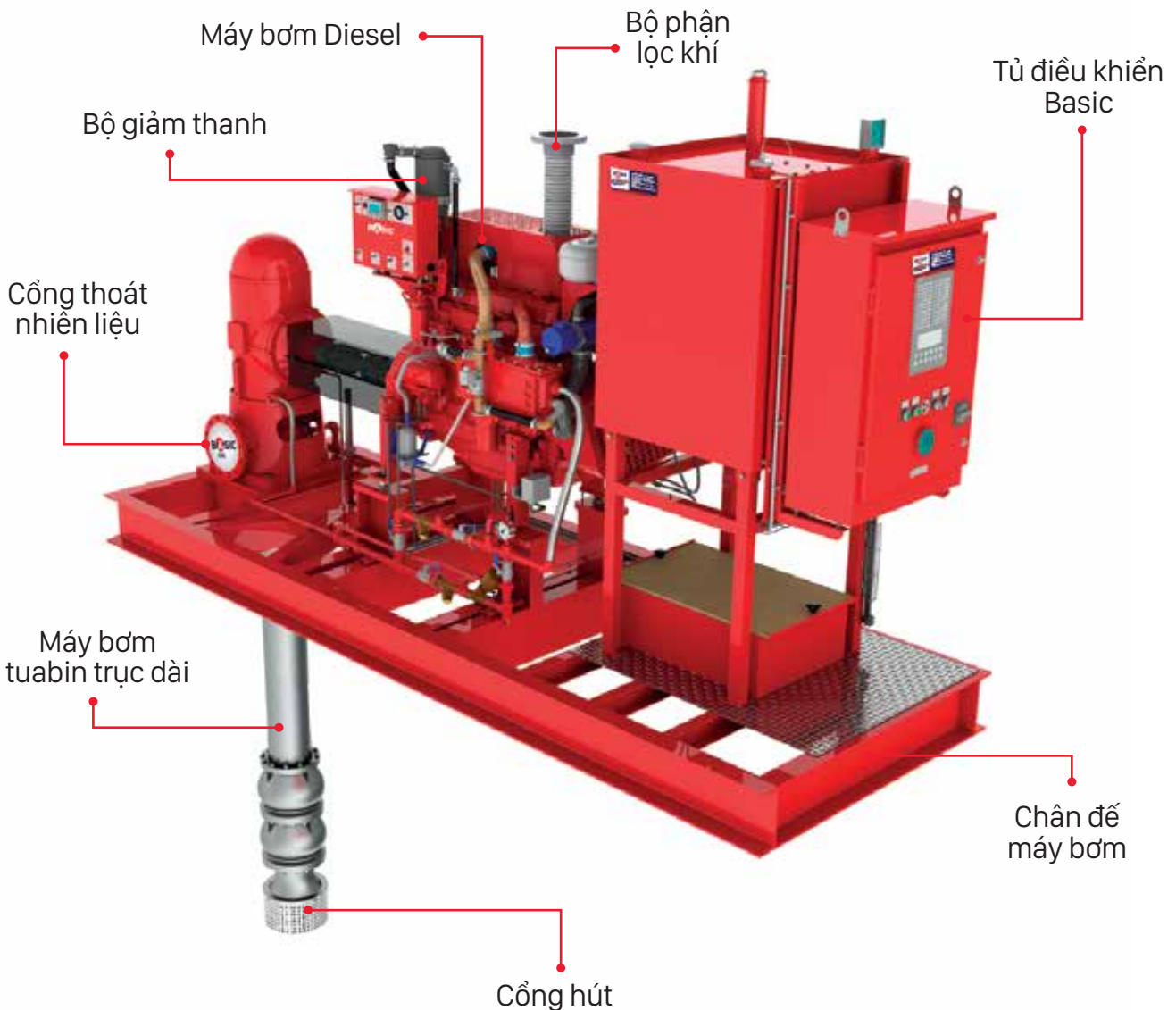
STT	TÊN MODEL	CỘT ÁP	LƯU LƯỢNG	PRM	POWER	TRỤC	CÁNH
1	100BVTP-BMD22.2	70-58-47	40-60-76	3000	18.5	30	3
	100BVTP-BMD22.4	94-78-62	40-60-76	3000	22	30	4
	100BVTP-BMD30.4	117-97-78	40-60-76	3000	30	30	5
	100BVTP-BMD37.4	164-136-109	40-60-76	3000	37	30	7
	100BVTP-BMD45.4	188-156-125	40-60-76	3000	45	30	8
2	150BVTP-BMD37.4	63-58-44	120-150-190	3000	37	40	2
	150BVTP-BMD45.4	81-72-58	120-150-190	3000	45	40	2
	150BVTP-BMD55.4	94-87-66	120-150-190	3000	55	40	3
	150BVTP-BMD75.4	121-108-87	120-150-190	3000	75	40	3
	150BVTP-BMD90.4	162-144-116	120-150-190	3000	90	40	4
	150BVTP-BMD110.6	202-180-145	120-150-190	3000	110	40	5
3	200BVTP-BMD75.4	78-70-54	190-280-340	3000	75	50	2
	200BVTP-BMD90.6	91-87-73	190-280-340	3000	90	50	2
	200BVTP-BMD110.6	100-88-71	190-280-340	3000	110	50	3
	200BVTP-BMD132.6	131-110-92	190-280-340	3000	132	50	4
	200BVTP-BME280.2	150-132-106	190-280-340	3000	280	50	4
	200BVTP-BME355.2	196-165-138	190-280-340	3000	355	50	7
4	250BVTP-BMD90.4	56-50-42	340-480-560	1500	90	60	2
	250BVTP-BMD132.6	73-62-54	340-480-560	1500	132	60	2
	250BVTP-BMD160.6	84-75-63	340-480-560	1500	160	60	3
	250BVTP-BMD185.6	109-93-84	340-480-560	1500	185	60	3
	250BVTP-BMD250.6	146-124-108	340-480-560	1500	250	60	4
	250BVTP-BMD315.6	182-155-135	340-480-560	1500	315	60	5
	250BVTP-BMD355.8	219-186-162	340-480-560	1500	355	60	6
5	300BVTP-BMD132.6	53-50-42	540-660-760	1500	132	70	2
	300BVTP-BMD160.6	67-62-54	540-660-760	1500	160	70	2
	300BVTP-BMD200.6	84-76-67	540-660-760	1500	200	70	2
	300BVTP-BMD250.6	100-93-81	540-660-760	1500	250	70	3
	300BVTP-BMD315.6	126-114-101	540-660-760	1500	315	70	3
	300BVTP-BMD400.8	169-125-315	540-660-760	1500	400	70	4
	300BVTP-BMD500.8	211-190-169	540-660-760	1500	500	70	5
6	350BVTP-BMD220.4	53-47-41	720-900-1050	1500	220	80	2
	350BVTP-BMD228.6	82-76-65	720-900-1050	1500	280	80	2
	350BVTP-BMD355.8	106-94-83	720-900-1050	1500	355	80	2
	350BVTP-BMD400.8	132-114-97	720-900-1050	1500	400	80	3
	350BVTP-BMD500.8	159-141-124	720-900-1050	1500	500	80	4
	350BVTP-BMD710.12	221-188-166	720-900-1050	1500	710	80	5
7	400BVTP-BMD250.6	54-93-43	1000-1320-1500	1500	250	90	2
	400BVTP-BMD315.6	69-60-54	1000-1320-1500	1500	315	90	2
	400BVTP-BMD400.8	85-78-67	1000-1320-1500	1500	400	90	2
	400BVTP-BMD500.8	108-98-86	1000-1320-1500	1500	500	90	3
	400BVTP-BMD630.8	138-120-108	1000-1320-1500	1500	603	90	3

MÁY BƠM TUABIN (TURBINE) TRỰC ĐỨNG Là dòng sản phẩm bộ máy bơm chữa cháy trung áp và hạ áp thế hệ mới được phát triển trên cơ sở máy bơm trực đứng nguyên bản theo yêu cầu của máy bơm chữa cháy. Do mô hình thủy lực tuyệt vời của nó, dòng máy bơm này có thể đáp ứng các yêu cầu của máy bơm chữa cháy về hiệu suất, cấu trúc, vật liệu và sự phù hợp.

- Sản phẩm sử dụng cấu trúc máy bơm trực đứng, hiệu suất cao, phạm vi hoạt động rộng, có thể tiết kiệm diện tích sàn tốt hơn; việc sử dụng các ổ trục và động cơ chất lượng cao, do đó hoạt động của máy bơm an toàn và đáng tin cậy hơn, tiếng ồn thấp, độ rung thấp; việc sử dụng lực dọc trục cân bằng thủy lực, giảm trống cân bằng, để hoạt động ổn định hơn.

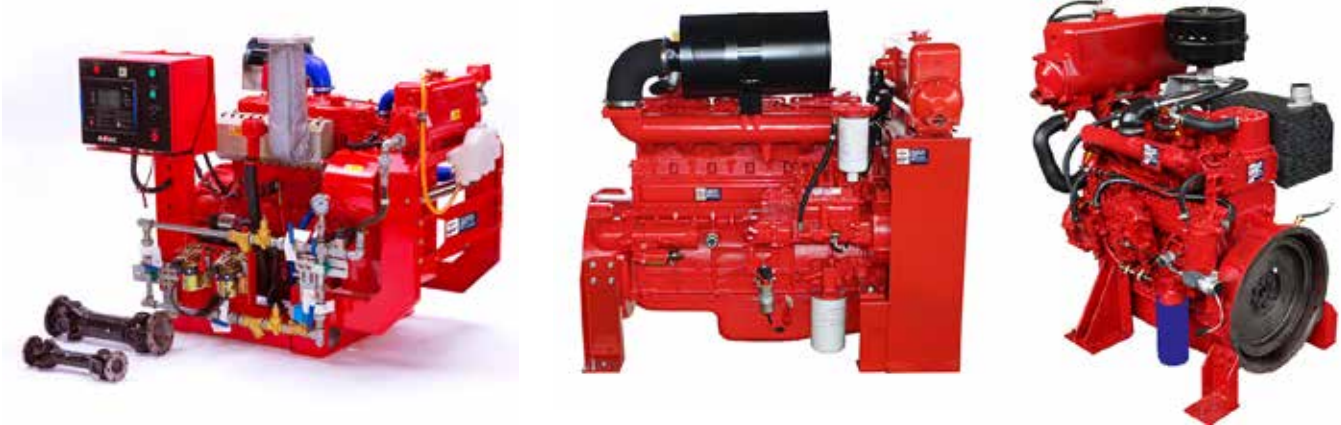
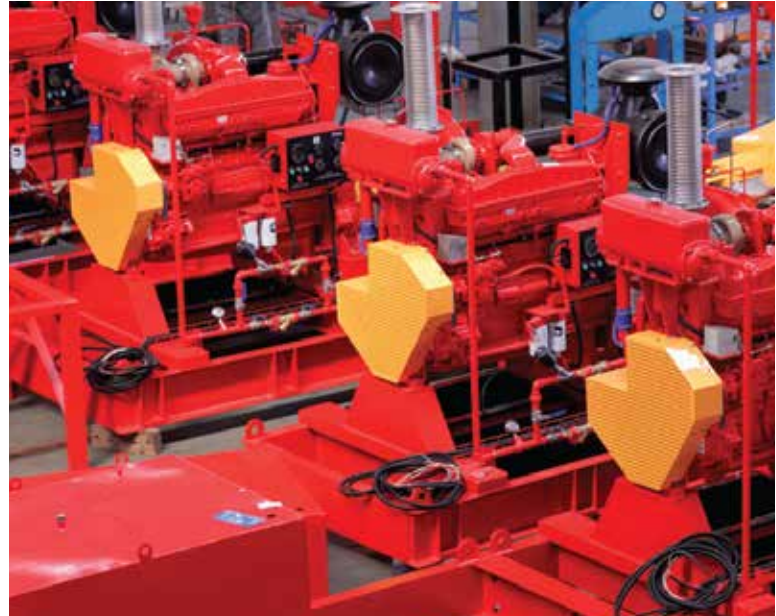
- Phốt trục của nó có hai dạng: phốt cơ khí và phốt đóng gói. Áp dụng cho các trường hợp khác nhau, chẳng hạn như tòa nhà dân cư, khách sạn, tòa nhà văn phòng, tòa nhà thương mại, nhà máy, bệnh viện và những nơi cấp nước cứu hỏa khác.

CẤU TẠO MÁY BƠM DIESEL TRỰC ĐỨNG



ĐẶC ĐIỂM BƠM DIESEL TRỰC ĐỨNG

- Cài đặt và khởi động linh hoạt, dễ dàng
- Các bộ chiều dài cột có thể thay đổi khác nhau với các mức nước cấp
- Thiết kế tuabin thẳng đứng có thể chứa nhiều loại nguồn cung cấp nước khác nhau (giếng, hồ chứa (trên hoặc dưới mặt đất), ao, suối, bể chứa (trên hoặc dưới mặt đất))
- Các mô hình có sẵn bao gồm nhiều công suất và dải áp suất, mẫu mã đa dạng.
- Hiệu suất công việc cao và hiệu quả



CÁC BƯỚC LẮP ĐẶT BƠM TRỰC ĐỨNG

- Trước khi lắp đặt, cần kiểm tra kỹ thân bơm xem có bị sây chất gì không, tránh làm hỏng cánh bơm và thân bơm trong quá trình vận hành.
- Thông số đường ống không được phép thêm vào máy bơm trong quá trình lắp đặt, để tránh máy bơm bị biến dạng và ảnh hưởng đến hoạt động bình thường.
- Siết chặt bu lông neo để tránh ảnh hưởng của rung động đến hiệu suất của máy bơm trong quá trình khởi động.
- Lắp van điều khiển vào đường ống đầu vào và đường ra của máy bơm và đồng hồ áp suất gắn đầu ra của máy bơm để điều khiển hoạt động của máy bơm trong điều kiện định mức và đảm bảo máy bơm sử dụng bình thường.